

We always concentrate on neuro-medical field!
我们始终专注神经医疗领域!



关于德力凯

深圳市德力凯医疗设备股份有限公司是位于深圳的国家高新技术企业。

1998年成立以来，公司专注于经颅多普勒等医疗设备的研发和生产，现已成为全球领先的经颅多普勒（TCD）制造商，也是中国经颅多普勒生产量和出口量最大的企业。公司产品“超声经颅多普勒血流分析仪”为2011年国家火炬计划项目。

2012至2013年间，德力凯数字化多功能脑电图仪、神经监护仪、多功能血管超声仪、超声图文工作站等产品全面上市，公司发展跨入新的阶段。

2015年，公司代理销售荷兰FINAPRES公司无创手指血压监测仪（连续无创每搏血压监测仪，cNIBP）。

公司质量体系通过德国TUV ISO13485:2012认证；主要产品还获得了欧盟CE认证和美国FDA认证，拥有多项国家授权发明专利。

德力凯的目标：为人类生命健康提供优质医疗产品，做最受人尊重的高科技企业！



深圳市德力凯医疗设备股份有限公司
SHENZHEN DELICA MEDICAL EQUIPMENT CO., LTD.

地址：深圳市南山区登良路南油天安工业邨8幢6C 邮编：518054
电话：0755-26413482 传真：0755-86210002
http://www.delicasz.com E-mail:market@delicasz.com

客户热线：400-805-0889

粤食药监械（准）字2013第2700335号 [PY(UWS-5100)20151202CN]
※ 本资料中涉及的产品外观及技术参数如有变更，恕不另行通知！一切请以实物为准！

忠告语：产品禁带详参说明书



关注微信服务号



www.delicasz.com

UWS-5100
医学超声图文管理系统
Medical Ultrasonography Management System

uws-5100

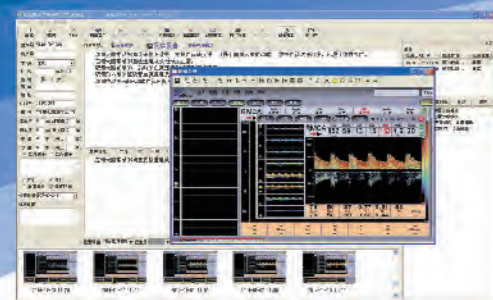
医学超声图文管理系统

医学超声图文管理系统可对超声影像和数据进行采集、存储，输出专业化报告、进行病档管理及数据统计，并支持对患者的排队叫号管理。
规范头颈动脉超声报告，是提高诊断准确率的基础。医学超声图文管理系统能有助于医生在最短时间内理清思路，规范报告内容，提高工作效率，提高诊断水平！

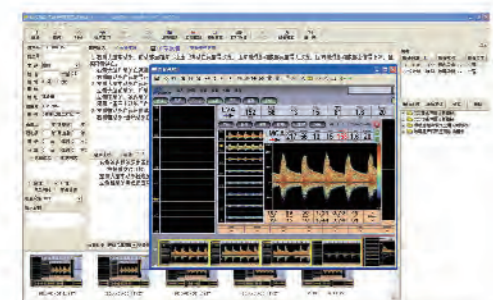
FEATURES 主要亮点

- 提供由丰富临床经验积累而成的超声诊断模板数据库，规范诊断流程：用户可通过诊断模板数据库快速、便捷地生成诊断报告，且诊断模板数据库可由用户自行维护。
- TCD数据可自动录入（限德力凯产品），图像高清采集保存，自动合成图文报告。
- 专业的颈彩报告自动生成工具，能根据录入的颈部血管诊断数据自动生成包含超声所见和超声提示的诊断报告，便于临床医生阅读理解和判断。
- 原始数据被保留，可通过关键词便捷查询，方便患者前后病例对照等。
- 查询结果可导出生成PPT文件、Excel表，便于做科研统计以及生成流畅的动态影像，教学、讲课分享方便。
- 整合了登记、排队叫号、视频图像采集、输入、与医院的HIS系统链接等功能，满足日常临床工作要求。

让医生摆脱繁琐的文字工作，几秒钟即可生成一份图文并茂、符合诊断规范的血管超声报告，无论患者、临床医生及专业的血管超声人员，对报告质量都无可挑剔！



正常频谱



轻度狭窄



心律不齐

NURSE WORKSTATION 护士工作站

- 登记功能，能将已缴费待检的患者信息登记到系统中；
- 为患者分配诊断室并进行候诊排队；
- 取消登记功能，并能取消已登记患者的登记状态；
- 具有查询功能，查询指定条件的患者信息；
- 具有通过HL7 V3.0及以上接口获取待检患者信息的功能。

患者ID	姓名	性别	年龄	科室	检查项目	检查时间	检查状态
100001	张三	男	45	超声科	颈动脉超声	2015-10-10 10:00	待检
100002	李四	女	55	超声科	颈动脉超声	2015-10-10 10:05	待检
100003	王五	男	65	超声科	颈动脉超声	2015-10-10 10:10	待检
100004	赵六	女	35	超声科	颈动脉超声	2015-10-10 10:15	待检
100005	孙七	男	75	超声科	颈动脉超声	2015-10-10 10:20	待检

候诊患者列表

DOCTORS WORKSTATION 医生工作站

- 登记功能，可手工登记，也可通过HL7接口将已缴费待检的患者信息登记至系统中，且与排队叫号系统无缝连接；
- 可通过手柄、鼠标等方式采集、录制超声设备检查图像、视频；支持后台图像、视频采集，并可对采集的图像进行编辑。支持S端子、AV端子、网络接口等方式的视频图像输入；
- 能将指定的历史数据按检查数据和检查信息导出到“Excel”文件满足高级别统计、分析的科研需求；
- 可通过DICOM V3.0及以上版本接口获取待检患者信息、保存患者检查结果；
- 可与医院HIS系统通过HL7 接口连接保存患者检查结果。



重度狭窄

NETWORK TOPOLOGY 网络拓扑图

